

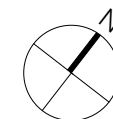
Neubau MFH
Frohberg, 8833 Samstagen



	WHG 1	
	Keller	ca. 8.6 m ²
	WHG 2	
	Keller	ca. 8.3 m ²
	WHG 3	
	Keller	ca. 8.8 m ²
	WHG 4	
	Keller	ca. 8.8 m ²
	WHG 5	
	Keller	ca. 8.3 m ²
	WHG 6	
	Keller	ca. 9.5 m ²

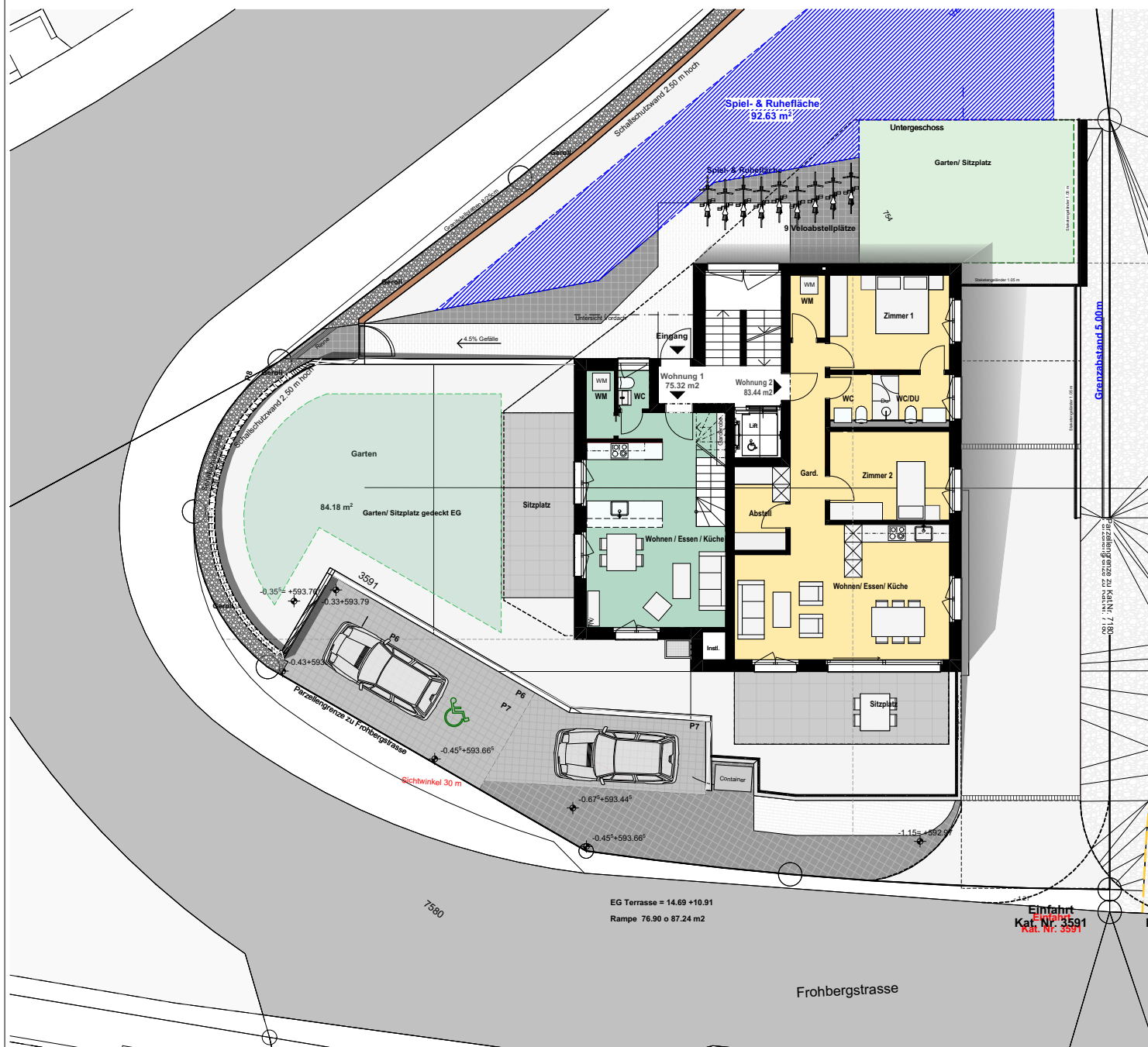
Berechnung Wohnfläche in m², setzt sich zusammen aus der Hauptnutzfläche der Wohnung, inklusive wohnungsinterner Konstruktionsfläche (tragend und nicht tragend), inklusive wohnungsinterner Funktionsfläche (z.B. Schächte), inklusive wohnungsinterner Nebennutzfläche (z.B. Redit) und exklusive Aussenwandquerschnitte. Raumhöhen unter 1.50 m werden nicht angerechnet.

Massstab 1:100 Dat. 22.12.2023 Plan Nr. 00



Neubau MFH Frohberg, 8833 Samstagen

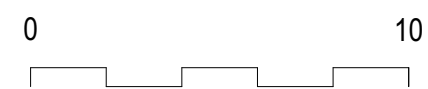
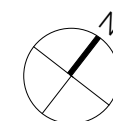
Umgebung Erdgeschoss



	WHG 1, 3,5 Zi. Whg	
	Wohnfläche	ca. 35.66 m ²
	Wohnfläche 1.OG	ca. 39.66 m ²
		ca. 75.32 m²
	Garten/Sitzplatz gedeckt EG	ca. 54.67 m²
	Balkon 1. OG	ca. 13.10 m²
	WHG 2, 3,5 Zi. Whg	
	Wohnfläche	ca. 83.44 m²
	Garten/Sitzplatz	ca. 54.78 m ²
	Garten/Sitzplatz gedeckt	ca. 34.20 m ²
		ca. 88.98 m²

Berechnung Wohnfläche in m², setzt sich zusammen aus der Hauptnutzfläche der Wohnung, inklusive wohnungsinterner Konstruktionsfläche (tragend und nicht tragend), inklusive wohnungsinterner Funktionsfläche (z.B. Schächte), inklusive wohnungsinterner Nebennutzfläche (z.B. Redit) und exklusive Aussenwandquerschnitte. Raumhöhen unter 1.50 m werden nicht angerechnet.

Masstab 1:100 Dat. 22.12.2023 Plan Nr. 01



Frohbergstrasse

EG Terrasse = 14.69 +10.91
Rampe 76.90 o 87.24 m²

Einfahrt
Kat. Nr. 3591

Neubau MFH
Frohberg, 8833 Samstagern

Wohnungen Erdgeschoss

<p>■ WHG 1, 3,5 Zi. Whg</p>	<p>Wohnfläche ca. 35.66 m²</p> <p>Wohnfläche 1.OG ca. 39.66 m²</p> <p>ca. 75.32 m²</p> <p>Garten/Sitzplatz gedeckt EG ca. 54.67 m²</p> <p>Balkon 1. OG ca. 13.10 m²</p>
<p>■ WHG 2, 3,5 Zi. Whg</p>	<p>Wohnfläche ca. 83.44 m²</p> <p>Garten/Sitzplatz ca. 54.78 m²</p> <p>Garten/Sitzplatz gedeckt ca. 34.20 m²</p> <p>ca. 88.98 m²</p>

Berechnung Wohnfläche in m², setzt sich zusammen aus der Hauptnutzfläche der Wohnung, inklusive wohnungsinterner Konstruktionsfläche (tragend und nicht tragend), inklusive wohnungsinterner Funktionsfläche (z.B. Schächte), inklusive wohnungsinterner Nebennutzfläche (z.B. Redit) und exklusive Aussenwandquerschnitte. Raumhöhen unter 1.50 m werden nicht angerechnet.

Massstab 1:100 Dat. 22.12.2023 Plan Nr. 02



vinkel 30 m

0 675+593 445

1. Obergeschoss



	WHG 1, 3,5 Zi. Whg	
	Wohnfläche	ca. 35.66 m ²
	Wohnfläche 1.OG	ca. 39.66 m ²
		ca. 75.32 m²
	Garten/Sitzplatz gedeckt EG	ca. 54.67 m²
	Balkon 1. OG	ca. 13.10 m²
	WHG 3, 3,5 Zi. Whg	
	Wohnfläche	ca. 83.44 m²
	Balkon	ca. 9.55 m²

Berechnung Wohnfläche in m², setzt sich zusammen aus der Hauptnutzfläche der Wohnung, inklusive wohnungsinterner Konstruktionsfläche (tragend und nicht tragend), inklusive wohnungsinterner Funktionsfläche (z.B. Schächte), inklusive wohnungsinterner Nebennutzfläche (z.B. Redit) und exklusive Aussenwandquerschnitte. Raumhöhen unter 1.50 m werden nicht angerechnet.



91

2. Obergeschoss



	WHG 4, 3,5 Zi. Whg	
	Wohnfläche	ca. 83.43 m ²
	Balkon	ca. 9.55 m ²
	WHG 5, 2 Zi. Whg	
	Wohnfläche	ca. 40.68 m ²
	Balkon	ca. 13.10 m ²
	WHG 6, 5,5 Zi. Whg	
	Wohnfläche 2.OG	ca. 3.83 m ²
	Wohnfläche Attika	ca. 83.58 m ²
	ca. 87.41 m²	
	Terrassen Attika	ca. 45.47 m ²

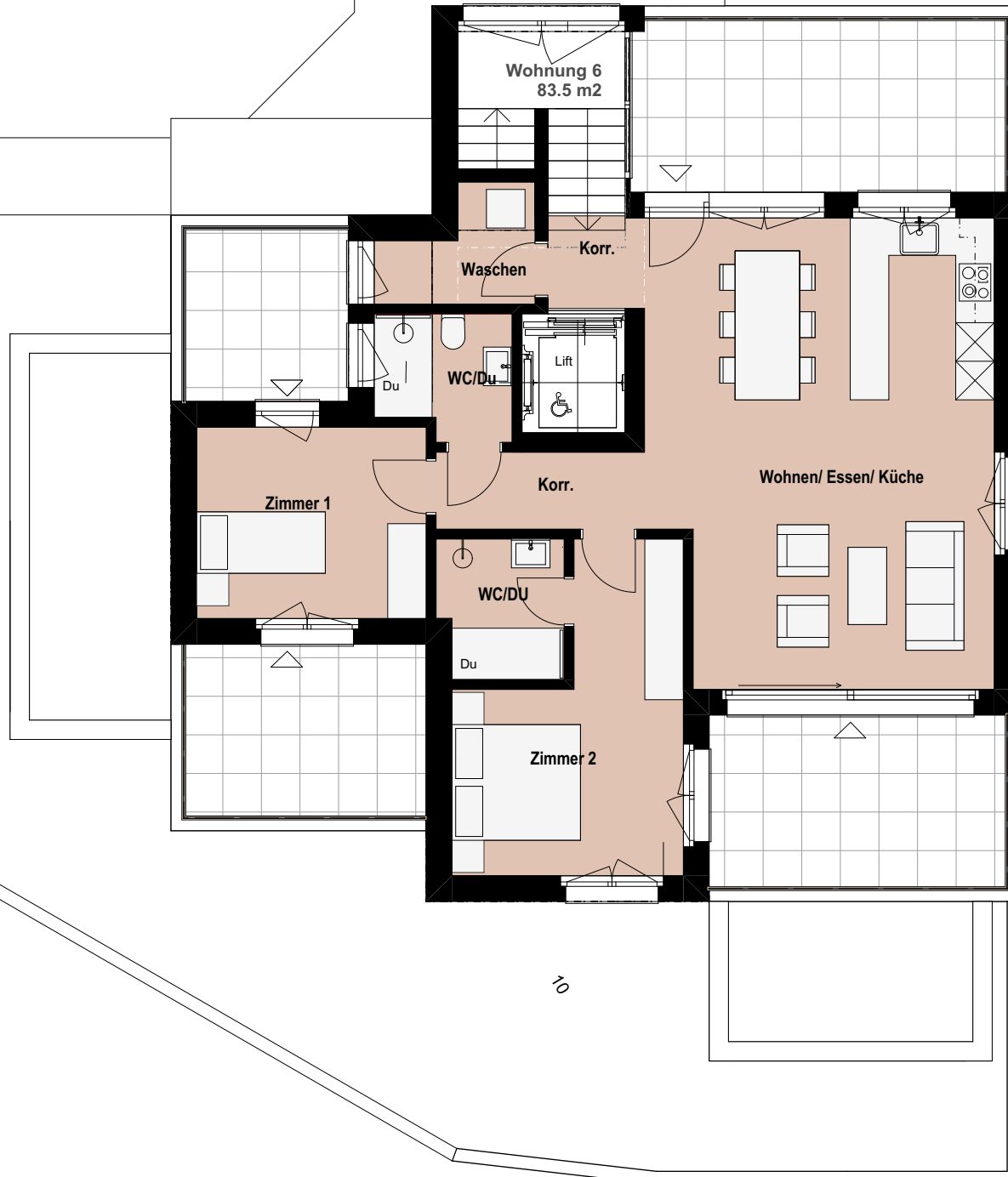
Berechnung Wohnfläche in m², setzt sich zusammen aus der Hauptnutzfläche der Wohnung, inklusive wohnungsinterner Konstruktionsfläche (tragend und nicht tragend), inklusive wohnungsinterner Funktionsfläche (z.B. Schächte), inklusive wohnungsinterner Nebennutzfläche (z.B. Redit) und exklusive Aussenwandquerschnitte. Raumhöhen unter 1.50 m werden nicht angerechnet.



2. Obergeschoss

	WHG 6, 5,5 Zi. Whg	
	Wohnfläche 2.OG	ca. 3.83 m ²
	Wohnfläche Attika	ca. 83.58 m ²
		ca. 87.41 m²
	Terrassen Attika	ca. 45.47 m²

191



Berechnung Wohnfläche in m², setzt sich zusammen aus der Hauptnutzfläche der Wohnung, inklusive wohnungsinterner Konstruktionsfläche (tragend und nicht tragend), inklusive wohnungsinterner Funktionsfläche (z.B. Schächte), inklusive wohnungsinterner Nebennutzfläche (z.B. Redit) und exklusive Aussenwandquerschnitte. Raumhöhen unter 1.50 m werden nicht angerechnet.

Massstab 1:100 Dat. 22.12.2023 Plan Nr. 05

